

## SocMap Strategy for 2022-2026

### Social and territorial inequality

To enhance territorial and social cohesion by discovering and understanding social-geographical variations in different local contexts. This includes identifying and mapping key drivers and consequences in territorial inequality. More specifically, it regards different dimensions such as social, physical, cultural and economic inequalities. Territorial variations are a combination of factors such as territorial capital, territorial structures and institutions and local community relations. The target groups are all societal groups and institutions affected by rising social and territorial inequality.

### Mapping, advanced mixed-methods, machine learning and predictions

To achieve methodological innovations by crossing and generating synergy between data science and social science, where elements of mapping methods (GIS), big data analytics, mining of massive datasets, data procurement, machine learning and highly powered computing combine with qualitative field work, ethnographic studies, register analysis, and surveys. These approaches are to be integrated by mixed methods and multi-level analysis and statistical analysis, in order to explain, explore and tackle issues of territorial inequalities, issues of inequality in health and the achievement of sustainable local communities.

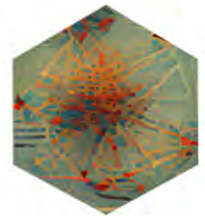
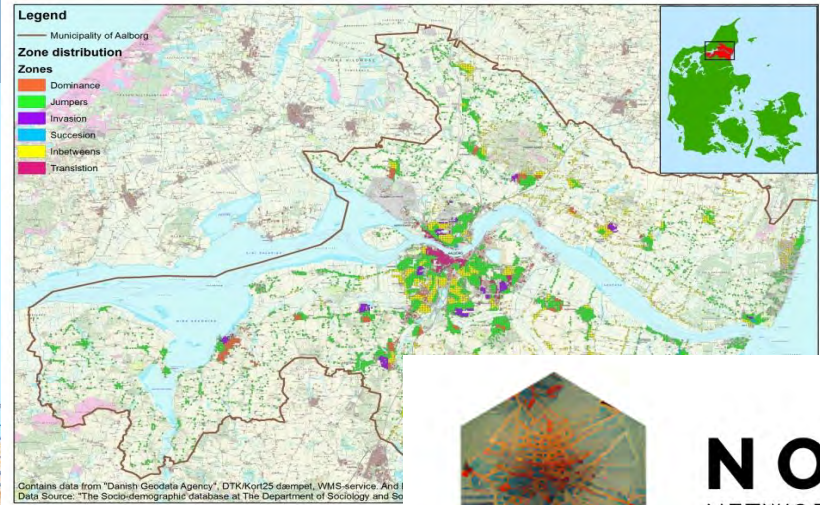
### Place-based health - inequality, health and well-being

To improve population health and well-being in different spatial settings and social dimensions from micro to macro level. Such improvements are dependent on changes in demographic patterns and urgent to study in order to understand their impact on overall public health. By combining knowledge on meaningful, classifications of localities with health-related thematics, we aim to improve the understanding of geographical variations and causal mechanisms for health and well-being. Furthermore, we aim to explore how epigenetic and neurobiological factors in different localities impact health and well-being. The target groups are all social and societal units with a stake in health, mental health and wellbeing - in urban, suburban and rural locations.

### Sustainable local communities

To generate place sensitive local sustainable communities in a society challenged by urbanization and the need for climate adaption and CO2 reductions. To engage, mobilize and build capacities of local communities in innovative solutions for green transition, the social integrations of vulnerable citizens and in tackling issues of public health. In order to achieve this aim we need cross-disciplinary and cross-sectorial collaborations and the appliance of mixed-methods.





**NORDINT.NET**  
NETWORK DYNAMICS OF ETHNIC INTEGRATION



*Maps are not just displays they are engines*



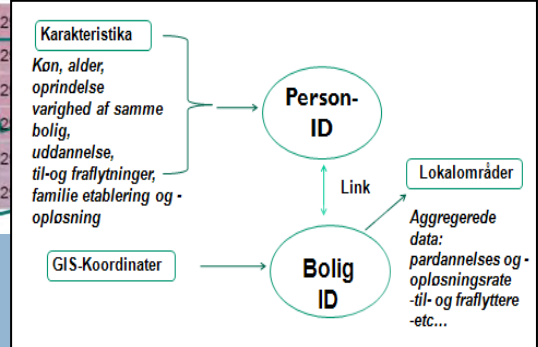
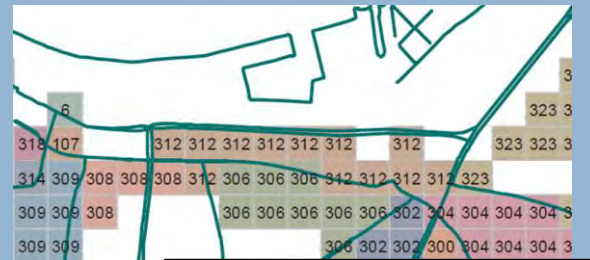
Danmark inddelt i 8043 "Rolfere"

# Territorielt fokus på

- Ulighed – by, land – "places left behind"
- Stedtilknytning og lokale fællesskaber
- Udkanter og landsbyer
- Udsatte boligområder, netværk, migration og integration
- Mental trivsel
- Børnecancer
- Algoritmer og machinelearning



**EXIT**  
– researching "left-behindness"



# Territoriel ulighed, ungdomsliv og social sammenhængskraft på landet

- Baggrund – ”ude på landet – inde i byen”
- Mikrovariationer/tankevækkende eksempler
- De unge fra landet vs. de unge fra byen senere i livet
- Sammenhængskraft case-eksempel fra Lemvig
- Det urbane paradoks -flytter stedet mon med?

*”En fremtid på landet?”*



## Bysociologiens vugge

Georg Simmel (1903) "Storbyerne og det åndelige Liv"

### Storbyen

- Sjælelivet intellektualistisk
- Strategisk kalkulerende individer
- Rationalitet og forstandsmæssighed
- Blaserthed og ligegyldighed
- Intensivering af nervelivet
- Centrifugale fællesskaber

### Lillebyen

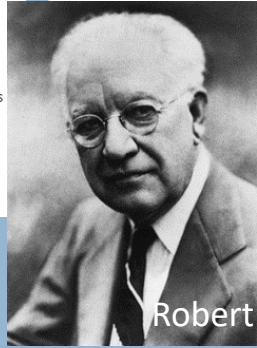
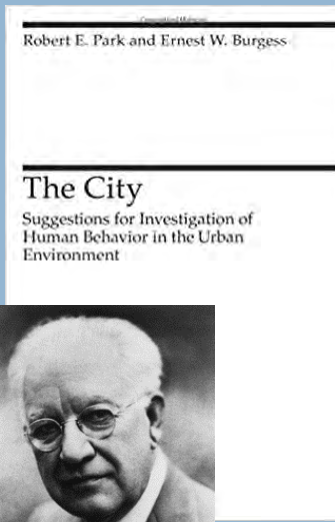
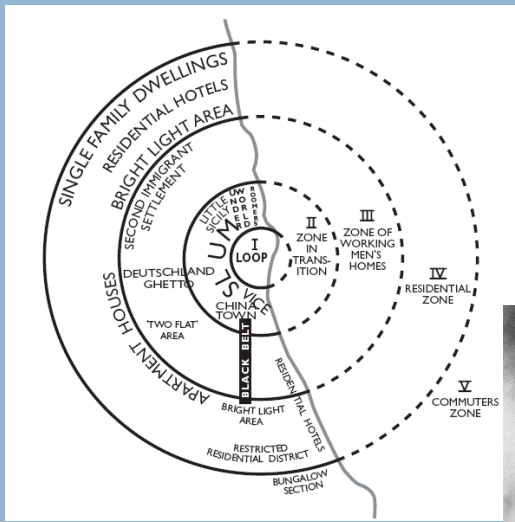
- Sjælelivet præget af følelser
- Historiske og traditionsbundne relationer
- Centripetale fællesskaber



Valdemargården, Lyø By

# Chicagoskolens alternativ til by-land distinktionen

Fra Simmel til Chicago – det lokale blik fødes



Robert Ezra Park

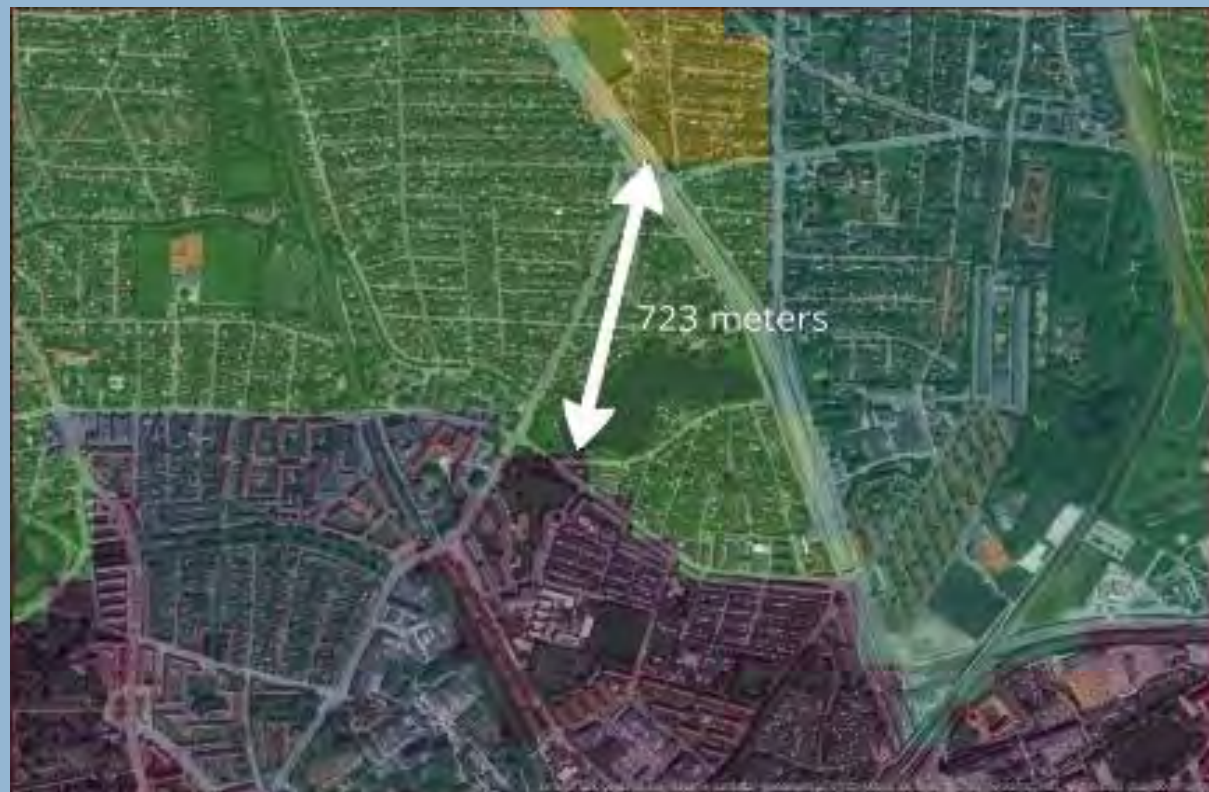
- Turbulens – befolknings in- og outflow
- Segregering/etniske og sociale enklaver
- Fattigdom/indkomst
- Tæthed
- Heterogenitet -The balanced community

Område	Urbaniseringsgrad	Demografiske forandringer
Storby	Høj befolknings tæthed	Høj befolknings-turbulens
Rural	Lav befolknings tæthed	Afvandring
Forstad	Hverken høj eller lav befolkningstæthed	Befolknings influx

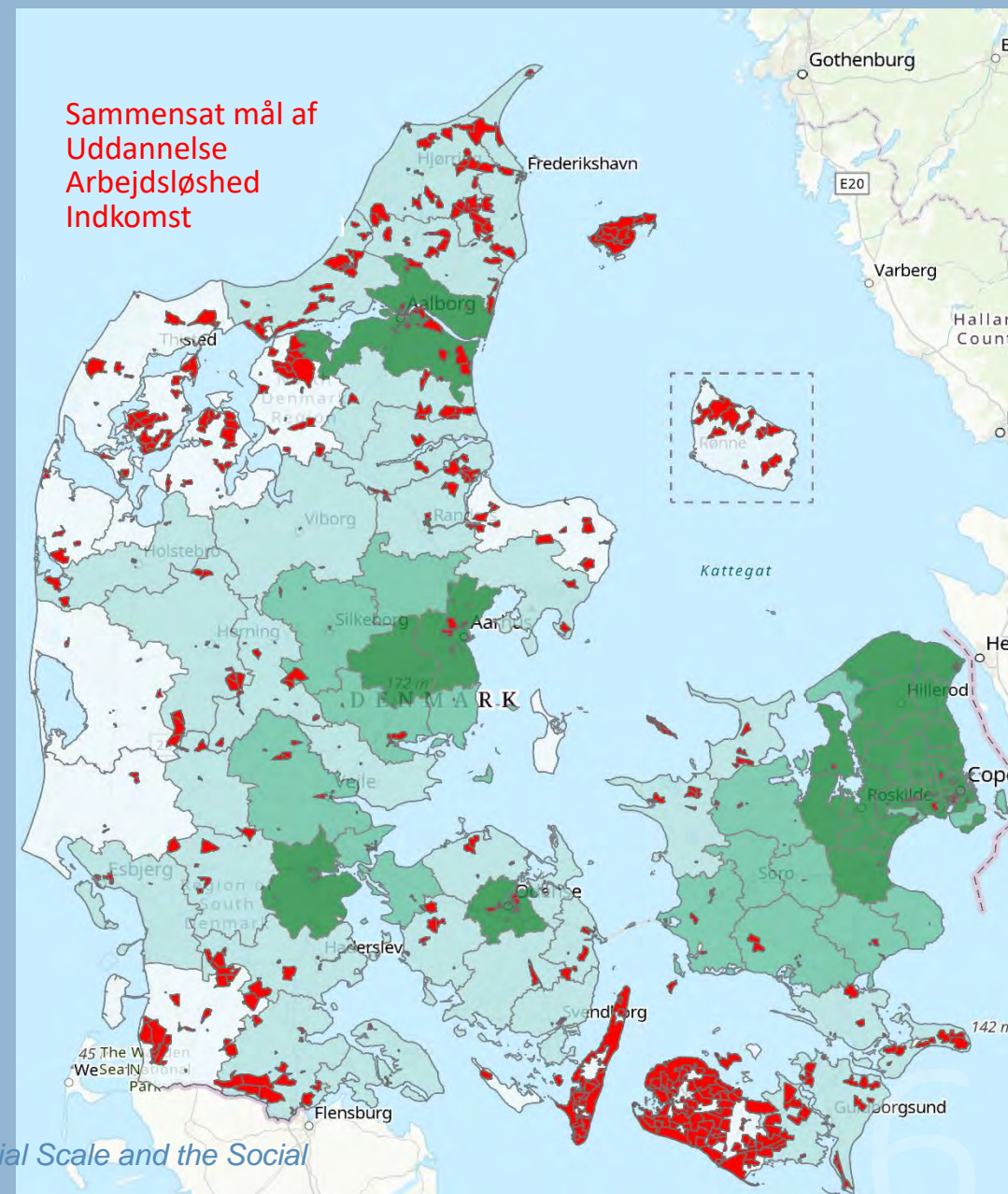
Vigtige dimensioner for social integration, skabelsen og vedligeholdelse af fælles normer og for byen som læringsrum (transmission)



# ”Inde i byen” og ”ude på landet” – hvor, hvilket sted, hvilken forbundethed mv.?



Figur 1 viser Rolf Lyneborg Lunds mikro-områder inden for Kildevæld sogn i det nordlige København. Med 723 meters afstand er en forskel på over 400.000 kr i gennemsnitlig årlig husstandsindkomst. Denne forskel ville ikke kunne identificeres ved hjælp af sogneinddelinger



Rolf Lyneborg Lund (2021) *Dissecting the local. Territorial Scale and the Social Mechanisms of Place*. Aalborg Universitetsforlag.

# Vigtigheden af at forstå territorielle variationer på mikro-niveau

- Mikro-variationer er afgørende i forhold til at opnå det perfekte samspil mellem specifikke lokaliteter og de policies, der er rettet mod at organisere steder, udjævne territoriell ulighed og lindre negative konsekvenser af stigende territorielle forskelle
- Hvis policies er for generelle, er der fare for, at de ikke er i stand til at imødekomme de specifikke udfordringer på den ene side og på den anden side at tage højde for lokale ressourcer.
- Territorialisering af velfærds-services – ”New Social Risks”

### Mod en bo-sætnings sociologi – mellem retvisende administrative inddelinger og nye by sociologiske kategoriseringer

Urban, Rural, Suburban, Town

Some Problems of and Futures for Urban Sociology:  
Toward a Sociology of Settlements

Herbert J. Gans  
Columbia University

Område	Beskrivelse af område	Antal	Pct.
Byområder	område bestående af bygninger for hver med over 1.000 indbyggere og udfoldet over mere end 1 km <sup>2</sup> af det største byområde i landet.	3.353.416	50,7
Byområder	område bestående af bygninger for hver med over 1.000 indbyggere og mere end en km <sup>2</sup> (mere end 1 km <sup>2</sup> af det største byområde i landet).	756.233	11,3
Landsbyområder	område af bygninger af bygninger for hver med over 1.000 indbyggere og udfoldet over mere end 1 km <sup>2</sup> af det største byområde i landet.	712.205	10,7
Landsbyområder	område af bygninger af bygninger for hver med over 1.000 indbyggere og mere end en km <sup>2</sup> (mere end 1 km <sup>2</sup> af det største byområde i landet).	891.912	13,4
Alle områder		6.608.628	100

4. Kilde: Regions- og Landsbyundersøgelser 2015

Principle 1: Population Strata

Stratum	Area	Population
Stratum 1	2.400.000	1.100.000
Stratum 2	2.000.000	1.100.000
Stratum 3	1.100.000	800.000

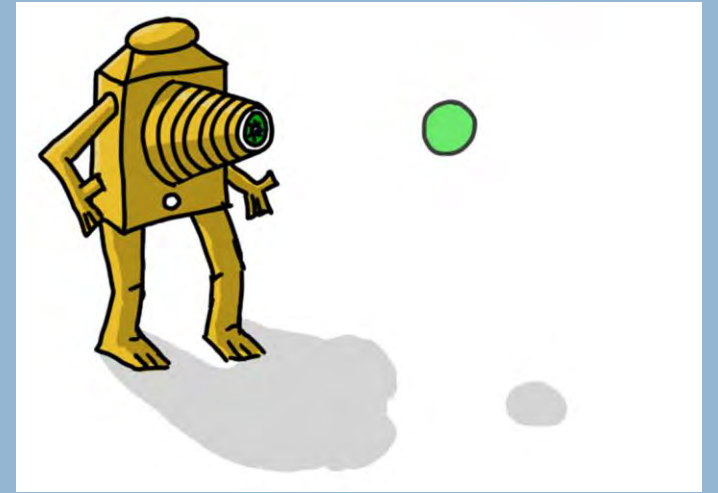
Principle 2: Specific and Endogenous Settlements

Local Administrative Units (LAU)

- Two levels below NUTS
- LAU level 1 = districts (former NUTS 4)
- LAU level 2 = municipalities, communes, wards (former NUTS 5)
- Lists of Smaller Administrative Units have to be sent to Eurostat by the NSIs
- Statistical data from decennial censuses
- Link to the SABIE data set in GISCO



COHSMO  
INTEGRITY, COOPERATION AND TERRITORIAL COHESION



# To måder at zoome ind

- Nabolagseffekt (Site-effects/Neighbourhood Effects)
- Kollektiv-mestring (Collective Efficacy)



”Site Effects” (Bourdieu 1999) og ”Neighbourhood Effects” (van Ham et al 2012; Brooks-Gunn et al. 1993)

Fælles for denne stedsinteresse er at steder forstås som ophobninger af socioøkonomi, div. sygdomme, sociale problemer o lign. perspektivet aggregerer data på individniveau, men interesserer sig ikke for relationer mellem individer på steder (steder som tomme units)

- Den Bourdieuorienterede strømning forklarer disse ophobninger som en geografisk forlængelse af det klassesdelte samfund præget af kamp, dominans og distinktion. Steder kan sammenlignes med ting – det er noget man bruger til at fremvise social position med (Savage et al 2005)
- ”Neighbourhood effects” forklarer ofte sine fund med socioøkonomisk status – uddannelsesniveau, indtjening mv.
- Inddelinger er således noget, der handler om at identificere forskellige socioøkonomiske kategorier i det geografiske rum eller om at identificere et bestemt socialt problem og efterprøve om det kan kædes sammen med bestemte uddannelsesniveauer og/eller bestemte og på den måde skabe områder.
- Hvad er disse ophobninger et resultat af? Hvilke sociale processer findes, der hvor de identificeres? Byen/stedet som en specifik lokalitet med et specifikt socialt liv ”blev væk”



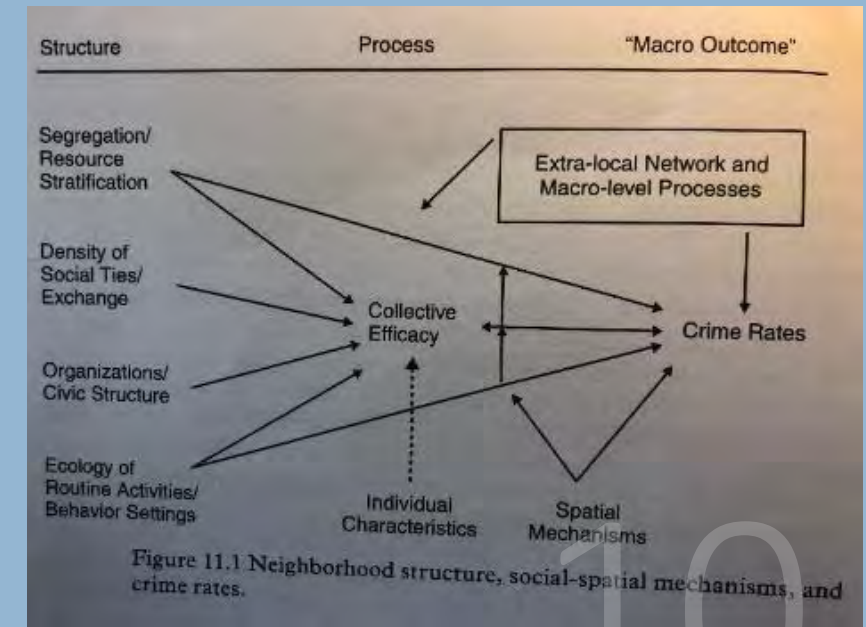
## Robert Sampson (2011)

Det lokale er differentieret – nogen steder finder man lokalsamfund, med stærke lokale sociale relationer og andre steder er der mindre lokalt socialt liv.

Det lokale eller stedet er defineret ved de niveau og sammensætning af det sociale liv, der er bundet til steder.

## Kollektiv mestring (Collective Efficacy) et sammensat mål:

- Aktivitets mønstre og rutiner
- Organisatorisk infrastruktur
- Sociale netværk
- Segregering og fordeling af ressourcer



# Sammenhængskraft og sted:

“... a variably interacting population of people and institutions in a common place”. Sampson (2011),

“neighbourhoods [or locations] in late-modern societies sometimes constitute a community in the traditional sense, characterized by shared values and tight-knit bonds; in many cases, however, they do not” (Sampson 2001).

...a link between mutual trust, shared expectations among residents and willingness to intervene and interact (Sampson et al. 1997) This means actually lived social relations. The quantity, quality and diversity of institutions and organizations both non-profit and civic community-based organizations have an impact on neighbourhood (Sampson 2011).



Tilknytning til steder er *sammensat af*

Fysiske/spatiale kapaciteter og kvaliteter

Sociale relationer (venner, naboer, familie, foreningsliv mv)

Symbolske kapaciteter

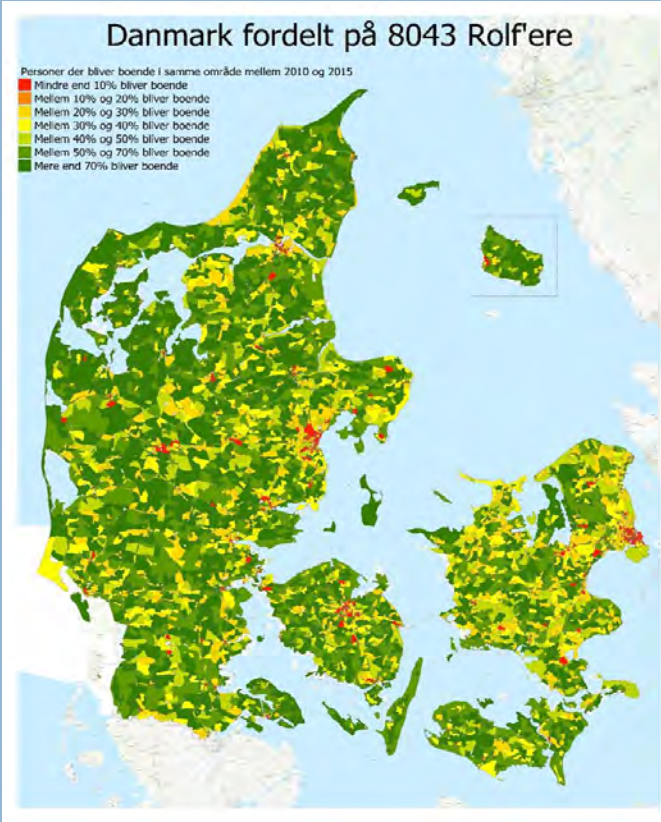
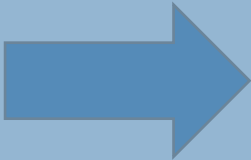
Paul Watt & Peer Smets (2005) *"Mobilities and Neighbourhood Belonging in Cities and Suburbs"*

*"Space is not place". Where natural geographers and architects are mostly concerned with space in the geometric sense, many social sciences are more concerned with places that have people inside them. This is the major difference between space and place."*

Thomas Giryn (A space for place in sociology 2000)

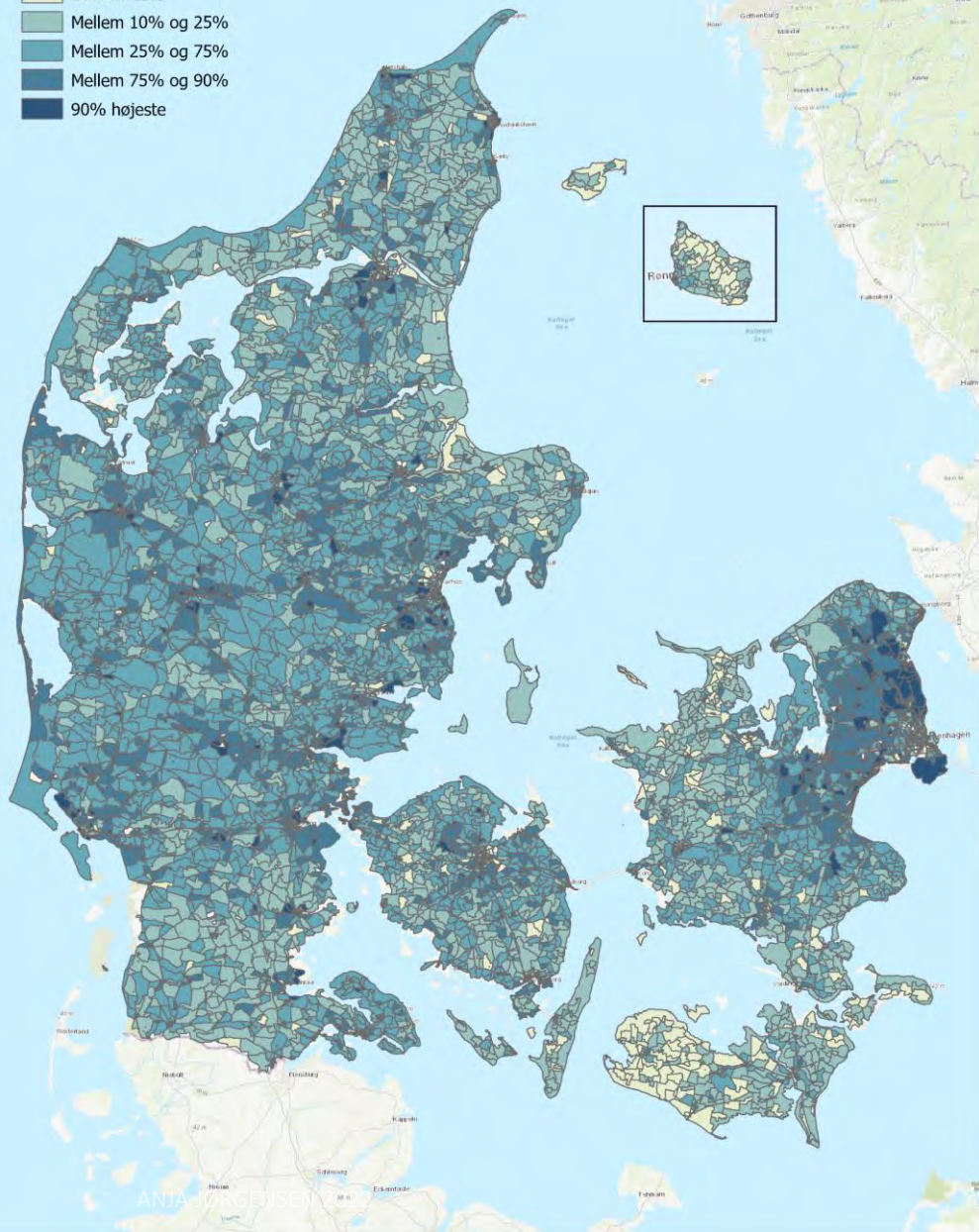
***Fra bysociologi til sociologi om forskellige typer af bosætning***

# Danmark inddelt i 8043 "Rolfere"



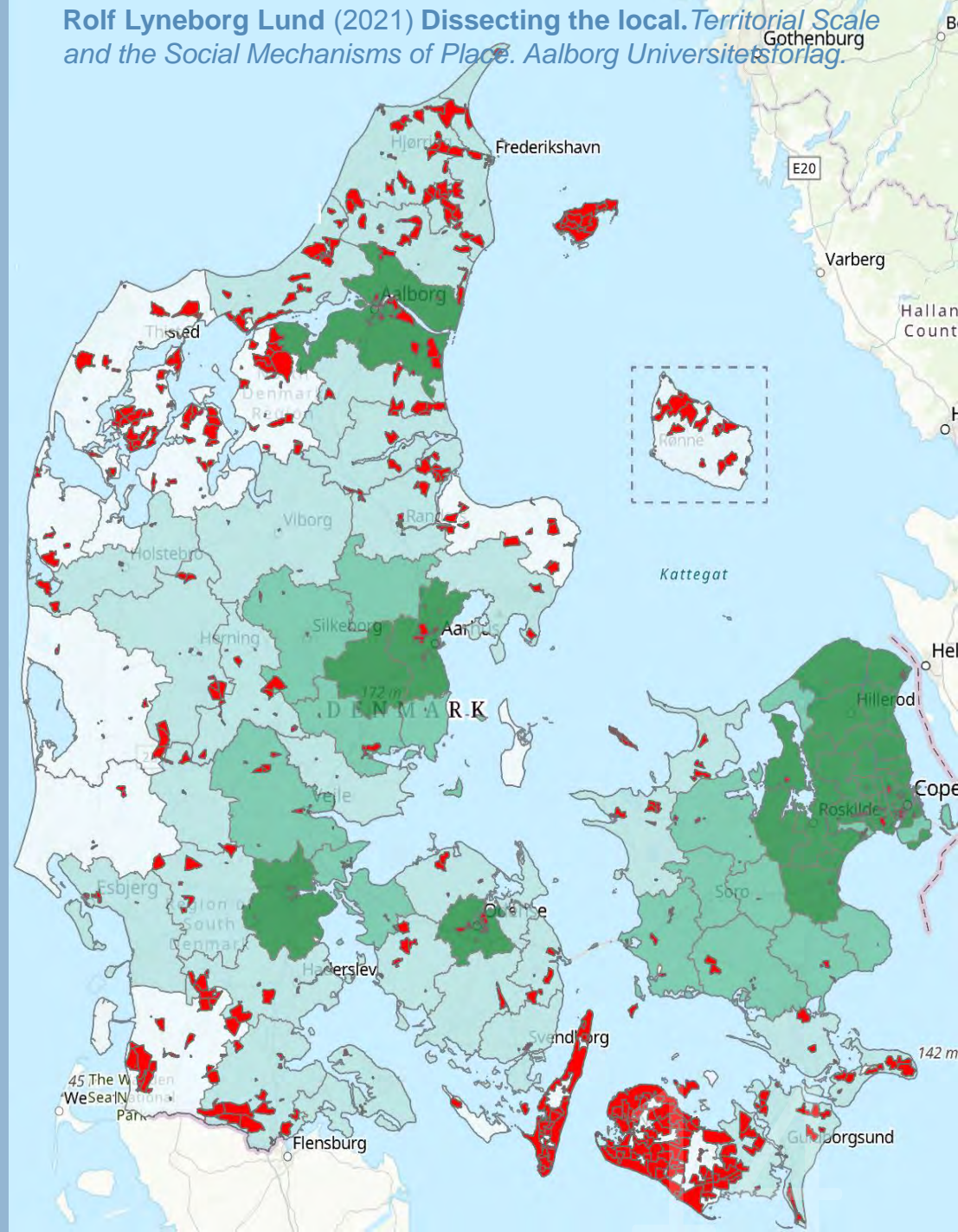
Socioøkonomi

- 10% laveste
- Mellem 10% og 25%
- Mellem 25% og 75%
- Mellem 75% og 90%
- 90% højeste



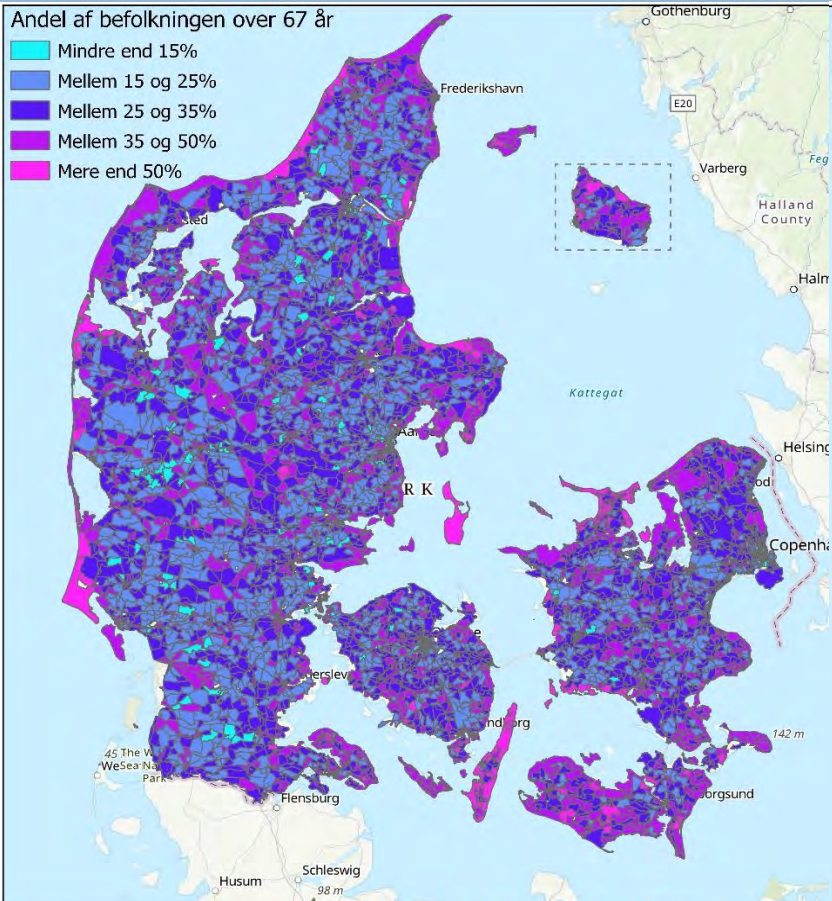
Sammensat mål af

- Uddannelse
- Indkomst
- Ledighed



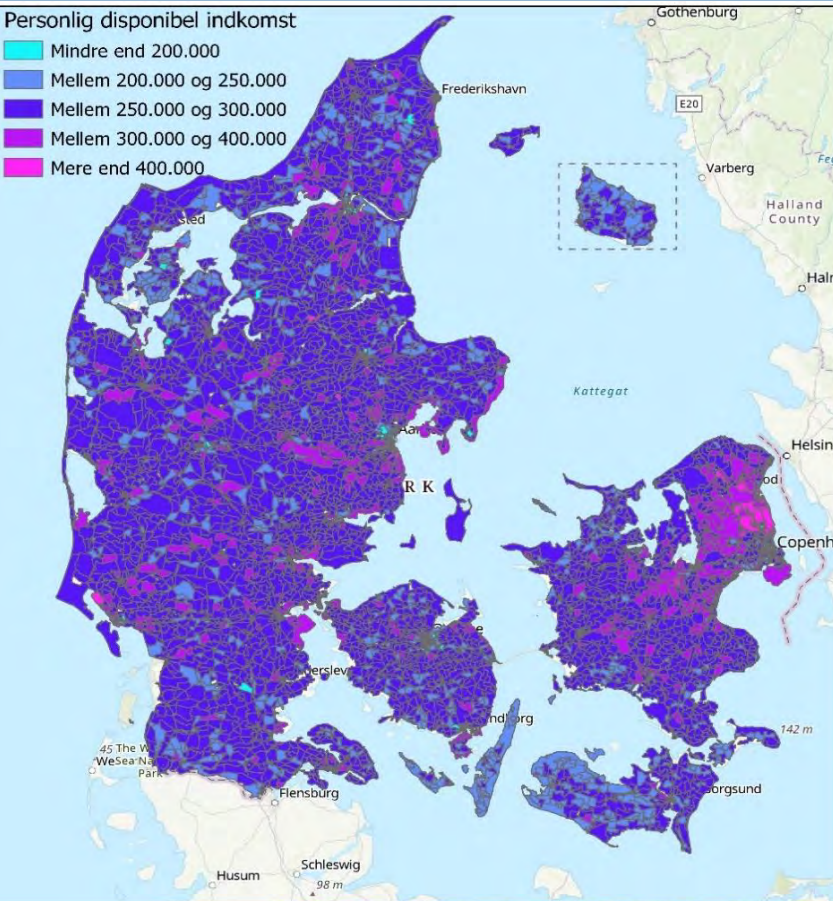
### Andel af befolkningen over 67 år

- Mindre end 15%
- Mellem 15 og 25%
- Mellem 25 og 35%
- Mellem 35 og 50%
- Mere end 50%



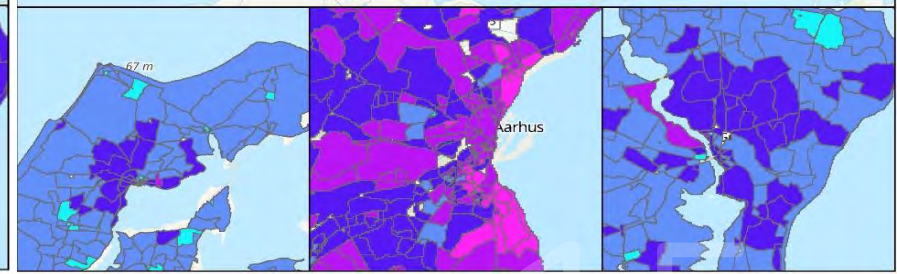
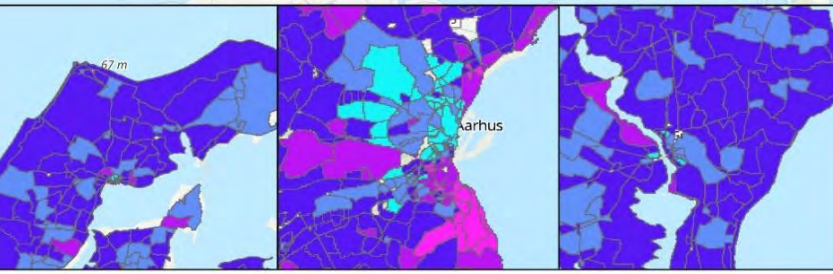
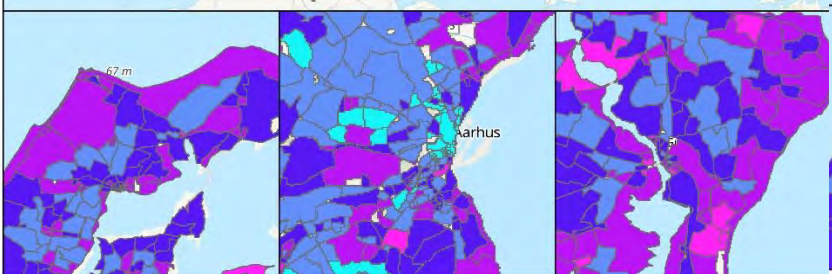
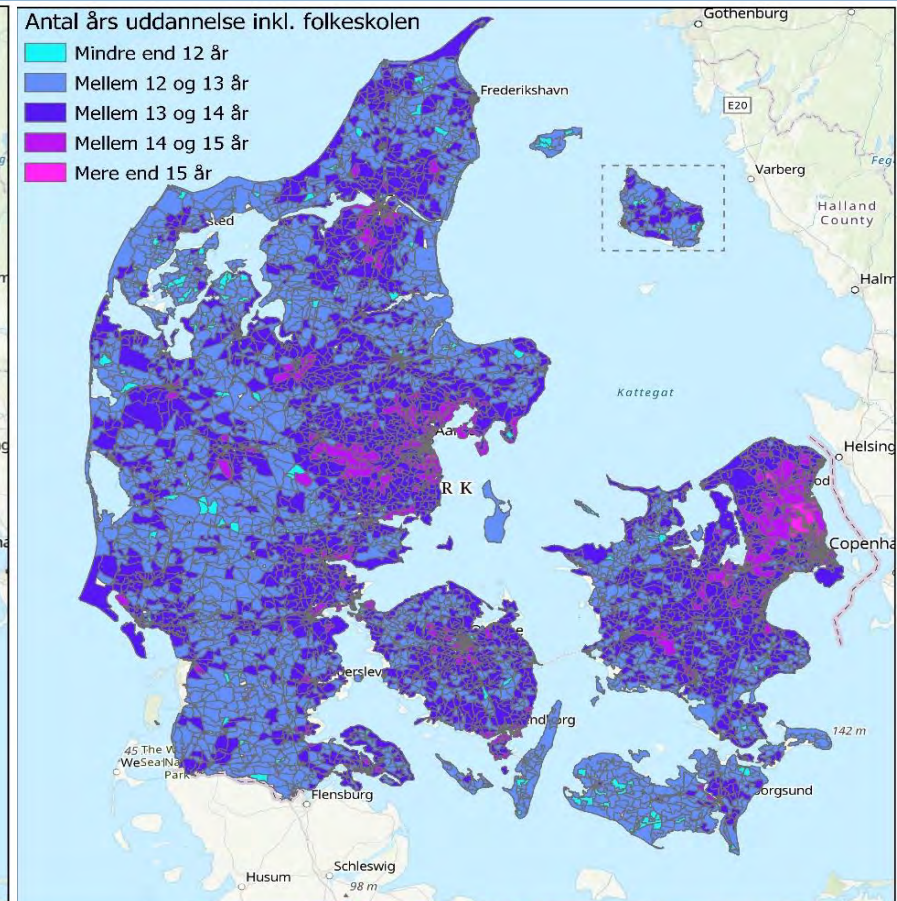
### Personlig disponibel indkomst

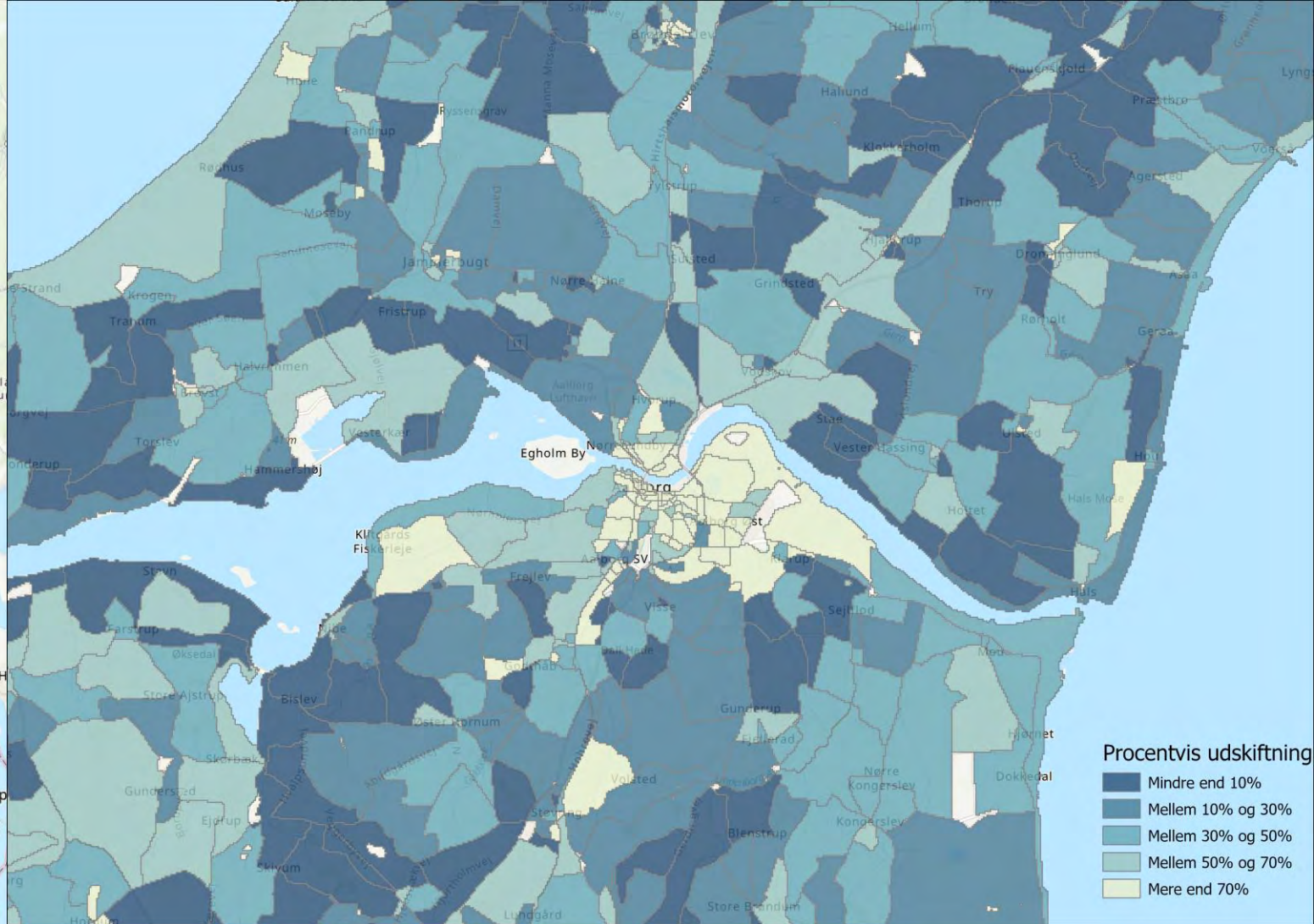
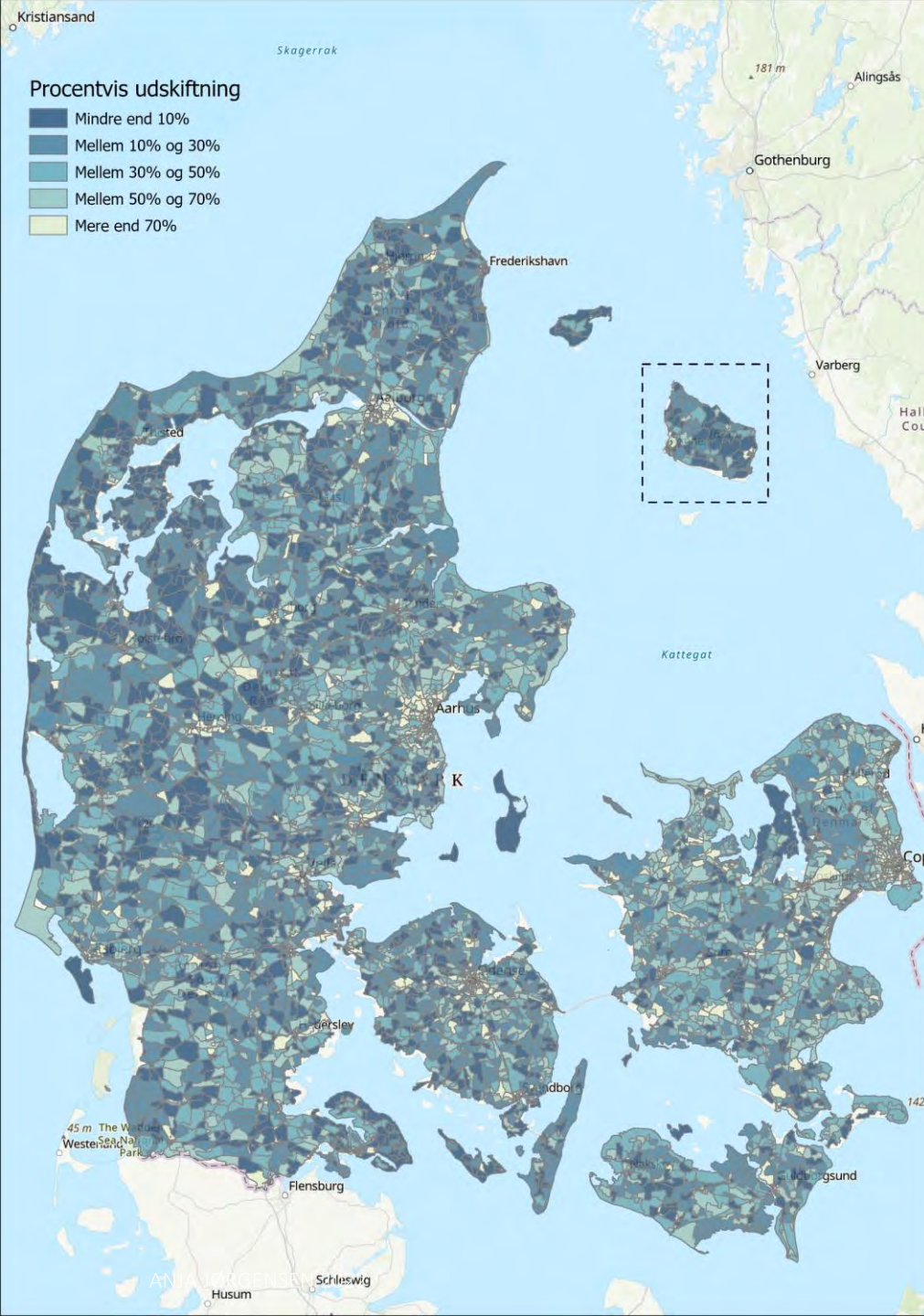
- Mindre end 200.000
- Mellem 200.000 og 250.000
- Mellem 250.000 og 300.000
- Mellem 300.000 og 400.000
- Mere end 400.000



### Antal års uddannelse inkl. folkeskolen

- Mindre end 12 år
- Mellem 12 og 13 år
- Mellem 13 og 14 år
- Mellem 14 og 15 år
- Mere end 15 år

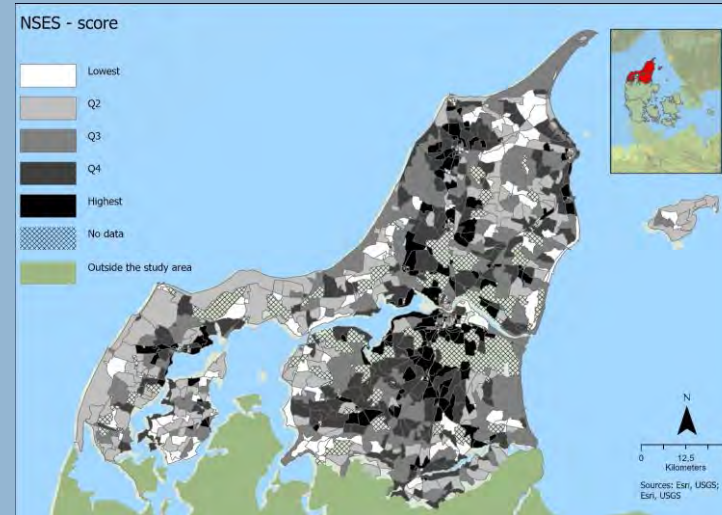
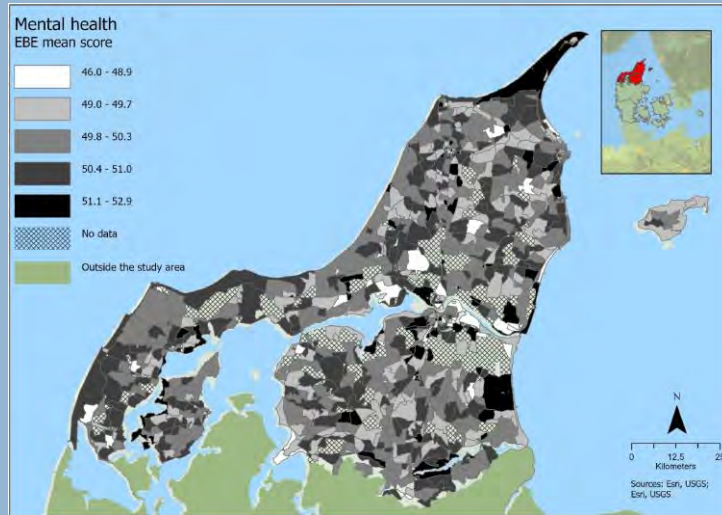




Befolknings stabilitet/turbulens i mikrområder fra 2015-2020  
 (hvor mange procent af indbyggerne bliver skiftet ud mellem 2015-2020)



# Tillid mellem naboer og tilknytning til lokalområdet påvirker mental trivsel



Andreas Lindegaard Jakobsen, Anja Jørgensen, Lene Tølbøll, Sisse Buch Johnsen (2022): Opening the black box of the relationship between neighborhood socioeconomic status and mental health: Neighborhood social-interactive characteristics as contextual mechanisms. Health & Place, ISSN: 1353-8292, Vol: 77.



...og er dermed ikke alene afhængig af den enkelte borgers egne sociale ressourcer (SES)